

※ 止水した状態で行ってください。

※古い浄水器部にメッキ剥がれがみられる場合は、作業を止めてタカギ・コミュニケーションセンター(0120-328-413)までご連絡ください。

浄水器部のお取り替え方法：取りはずし方

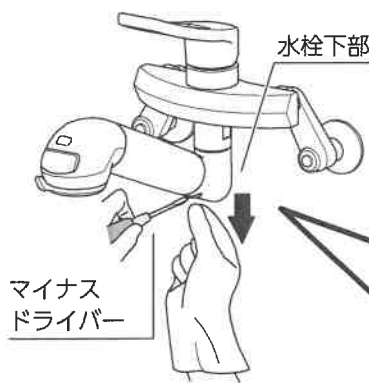
浄水器部下部に付いている止め輪をマイナスドライバーを使用してはずします。

■ご用意いただくもの：マイナスドライバー、ゴム手袋

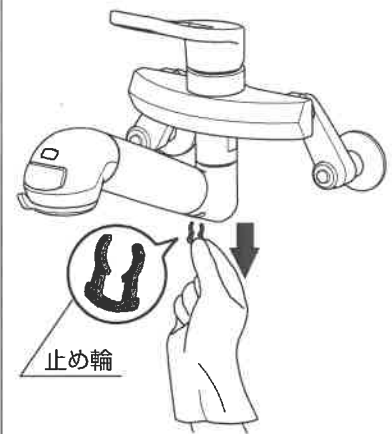
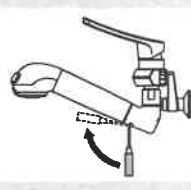
※ゴム手袋を着用した状態で行ってください。

①止め輪の切り欠き部分にマイナスドライバーをあて浮かせながら、止め輪を引っ張ります。

②止め輪を水栓下部から取りはずします。



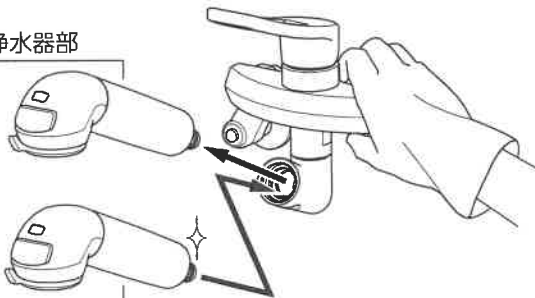
止め輪を傷つけてしまい取り出しにくくなった場合は、マイナスドライバーを真下から差し、手元を上に向けて止め輪を抜いてください。



浄水器部のお取り替え方法：取り付け方

①交換前浄水器部を引き抜き、新しい浄水器部を差し込みます。

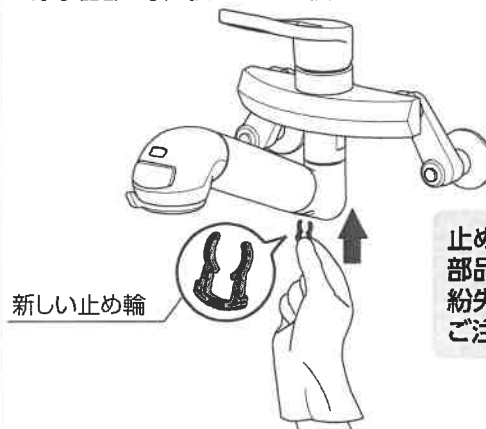
交換前浄水器部



新しい浄水器部

交換前浄水器部を引き抜く際は、水栓を固定して行ってください。

②新しい止め輪を水栓下部の穴にパチンと音がするまで差し込みます。浄水器部を引っ張ってみて、抜けないことを確認してください。



止め輪は、小さな部品です。紛失・組み忘れにご注意ください。

取り替えがむずかしい場合は、大変お手数ではございますがコミュニケーションセンターまでご連絡ください。



1630501001000000003

故障かな？と思ったら

使用中に異常が生じた場合は下表の確認内容を点検し、調整してください。

下表の確認内容を点検し、調整して良くならない場合や、項目に当てはまらない現象が生じた場合はタカギ・コミュニケーションセンターまでご相談ください。

現象	確認内容
斜めに水が出る	●吐水口が目詰まりしている可能性があります。目詰まりしている場合はお掃除をしてください。
水を止めたあとに、少しの間水が垂れる	●吐水口部からの水垂れは浄水器部内の残留水が排出されるものです。故障ではありません。
	●吐水部にゴミなどが目詰まりして、水の流れが変わり、止水時に水のきれが悪くなる場合があります。目詰まりしている場合はお掃除をしてください。
	●浄水カートリッジが目詰まりしている可能性があります。浄水カートリッジの交換をしてください。

交換動画はこちら▶



蛇口の修理対応はタカギで承ります。
『おかしいな』と思ったら、いつでもお電話ください。

タカギ・コミュニケーションセンター ミズはよい水

通話料 無料 **0120-328-413**

e-mail mizu@takagi.co.jp

受付時間 8:30~18:00(年中無休)

* 受付時間外でも、修理など緊急の際は音声ガイダンスより専用番号をご案内いたします。

お取り替えいただいた浄水器部は、返品不要です。
お住まいの各自治体の区分に従って処分してください。

<材料の種類>原料樹脂:ABS樹脂、ポリアセタール
金属材料:ステンレス
ゴム材料:EPDM、NBR